



Vasos de pressão



Vasos de Pressão

- Ideal para estabilizar a pressão do seu processo
- Supre picos de consumo de ar não previstos
- Remove condensados presentes no ar comprimido



Vasos de Pressão

Separador de condensados

- Não tem revestimento interno
- Pintura externa munsell 2,5 PB 4/10
- Disponíveis nas pressões: 10, 14 e 40 bar
- Certificado pelo Inmetro (10 e 14 bar)

Separador de condensados isento de óleo

- Mesma características que o separador de condensados padrão
- Com revestimento interno de epóxi fenólico
 - Evita corrosão no vaso em aplicações isenta de óleo, assim o ar comprimido terá menos contaminantes



Vasos de Pressão

Reservatório de nitrogênio

- Não tem revestimento interno
- Pintura externa branca N 9,5
- Disponíveis nas pressões: 10, 14 e 30 bar
- Certificado pelo Inmetro

Reservatório de oxigênio

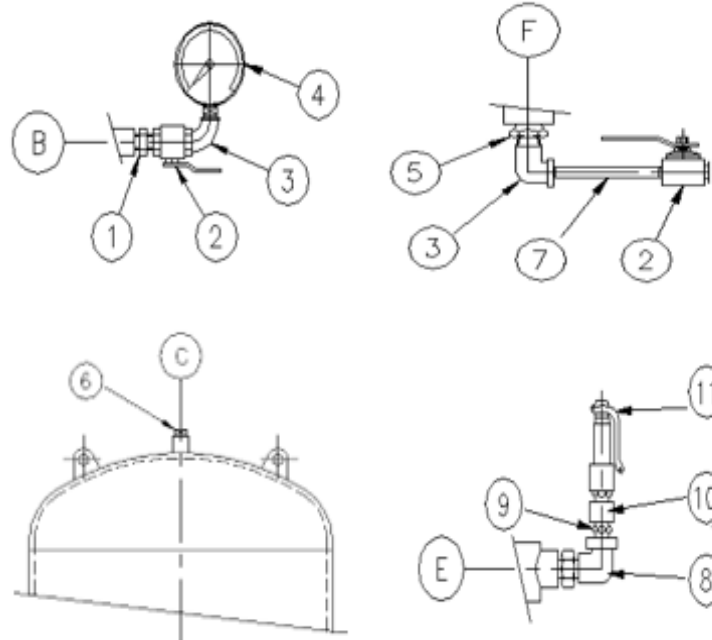
- Pintura externa branca N 9,5
- Com revestimento interno de epóxi fenólico
 - Evita corrosão no vaso em aplicações isenta de óleo, assim o ar comprimido terá menos contaminantes
- Disponíveis nas pressões: 10 e 14
- Certificado pelo Inmetro



Acessórios

O reservatório padrão Atlas Copco é fornecido com os seguintes acessórios:

1. Niple duplo
2. Válvula esfera
3. Cotovelo Macho
4. Manômetro
5. Bucha de redução
6. Bujão
7. Niple de extensão
8. Cotovelo Macho
9. Niple adaptador *
10. Luva *
11. Válvula de segurança



*Itens 9 e 10 acompanham os separadores de condensados maiores do que 500 litros

Não acompanha Purgador X

Opção:

- ✓ Cotar o EWD 50
- ✓ Cotar TWD

Prontuário NR-13

- A Atlas Copco fornece o prontuário da NR-13, esse prontuário corresponde a alínea “a” da norma

13.5.1.6 - Todo vaso de pressão deve possuir, no estabelecimento onde estiver instalado, a seguinte documentação devidamente atualizada:

a) Prontuário do vaso de pressão a ser fornecido pelo fabricante, contendo as seguintes informações: **(mencionado “fabricante”)**

- código de projeto e ano de edição;
- especificação dos materiais;
- procedimentos utilizados na fabricação, montagem e inspeção final;
- metodologia para estabelecimento da PMTA;
- conjunto de desenhos e demais dados necessários para o monitoramento da sua vida útil;
- pressão máxima de operação;
- registros documentais do teste hidrostático;
- características funcionais, atualizadas pelo empregador sempre que alteradas as originais;
- dados dos dispositivos de segurança, atualizados pelo empregador sempre que alterados os originais;
- ano de fabricação;
- categoria do vaso, atualizada pelo empregador sempre que alterada a original;

- Todos os outros documentos solicitados pela NR-13 é de responsabilidade do cliente, incluindo os certificados de calibração da válvula de segurança e do manômetro
- Temos como opcional, o certificado de calibração desse itens*

Atlas Copco

